

Catalogue des collections

Ville de Nantes, 100% pur petit beurre

Les illustrations sont réalisées avec les autorisations de Nantes Métropole.
Nous disposons de leurs autorisations et respectons les droits d'auteur et droits à l'images.



Parc Grand Blottereau

Nantes
page 7



Le Jardin des Plantes

Nantes
page 5



Le Musée Jules Verne

Nantes
page 9

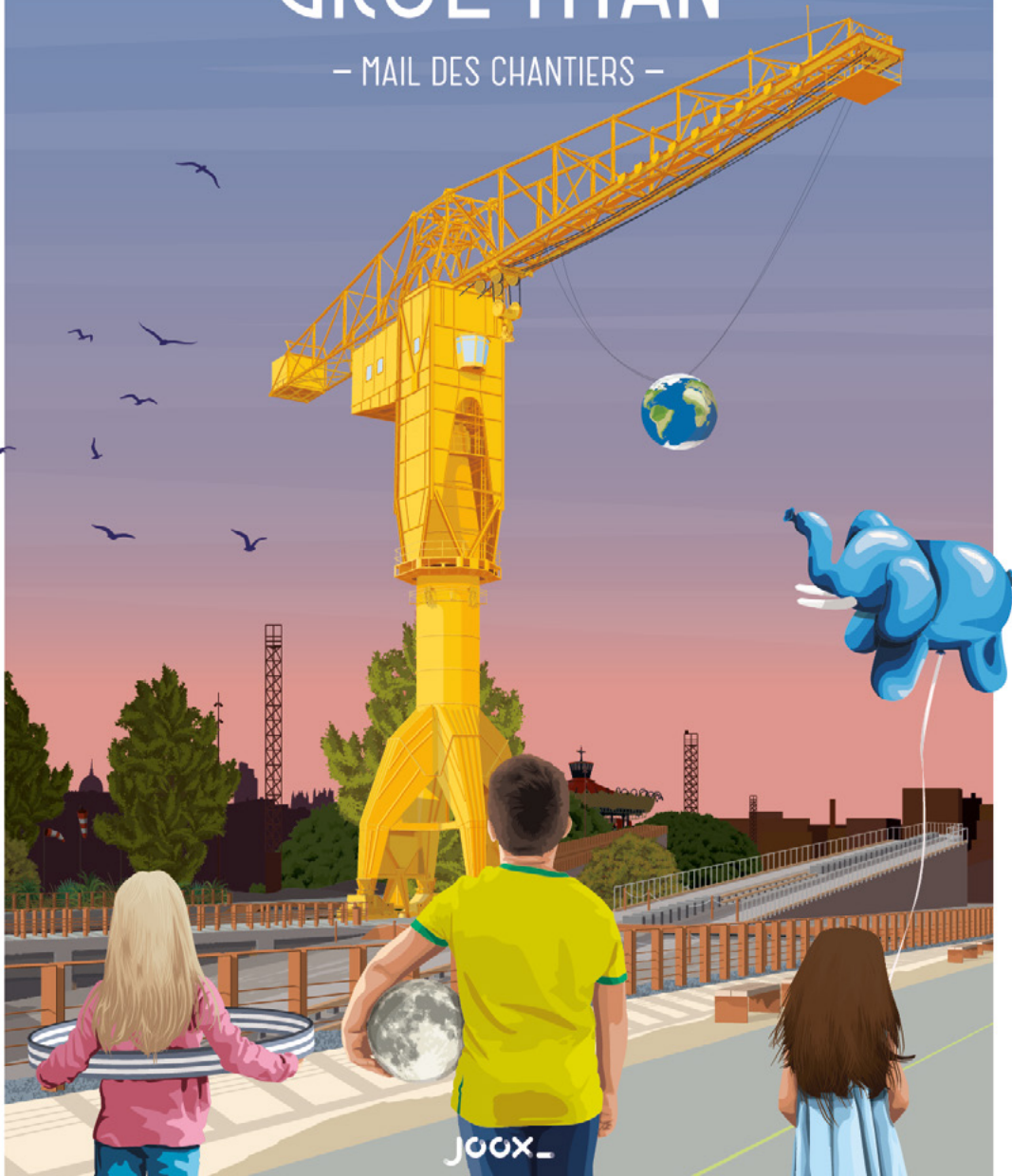


La Grue Titan

Nantes
page 3

L'IMPRESSION-NANTES GRUE TITAN

— MAIL DES CHANTIERS —



JOOX_

La Grue Titan

— Mail des Chantiers - Île de Nantes —

Face au quai de la Fosse, la « grue jaune » est un modèle Titan, sorti en 1954 des ateliers nantais Joseph Paris. Elle permettait d'assembler les navires dans l'atelier de préfabrication voisin pour les transférer sur les cales des chantiers. Elle est rachetée par la Ville de Nantes qui décide, dès 1989, de la restaurer et est classée monument historique en 2005.

Aux cœur de cette affiche nous trouvons bien sur la Grue Titan jaune, en font le Carrousel des Mondes Marins des Machines de l'île, mais aussi des œuvres d'art détournées. Des Anneaux Daniel Buren & Patrick Bouchain en guise de cerceau ; un ballon à hélium faisant référence au Grand Éléphant des Machines de l'île ; ou encore d'autre ballons telle que la terre et la lune pour On va marcher sur la Lune de Detroit Architectes et Bruno Peinado... Pleins de détails représentatifs de Nantes, comme un maillot de foot du FC Nantes.



Affiche

Taille S - 30 x 40 cm
Papier satin - 130 g/m²
Référence NTE-TITG-TS
Prix de vente conseillé - 19 euros

Taille M - 40 x 50 cm
Papier satin - 130g/m²
Référence NTE-TITG-TM
Prix de vente conseillé - 25 euros

Taille L - 50 x 70 cm
Papier satin - 130g/m²
Référence NTE-TITG-TL
Prix de vente conseillé - 29 euros

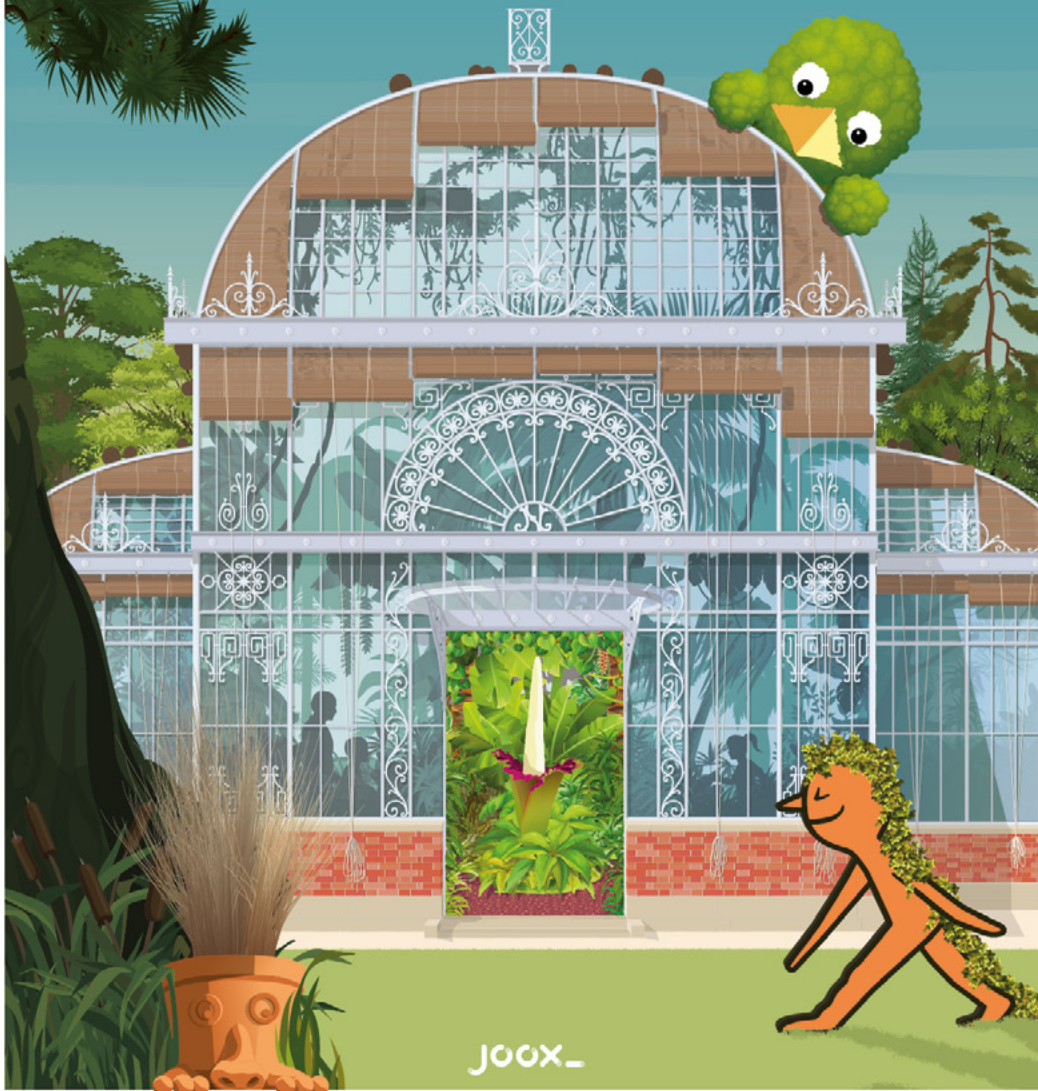


Carte postale

Format A6 - 10,5 x 14,8, cm
Impression numérique en quadrichromie
Papier glacé supérieur - 360g/m²
Référence NTE-TITG-A6
Prix de vente conseillé - 3 euros

DU VERRE DES VERS, DU VERT

— JARDIN DES PLANTES DE NANTES —

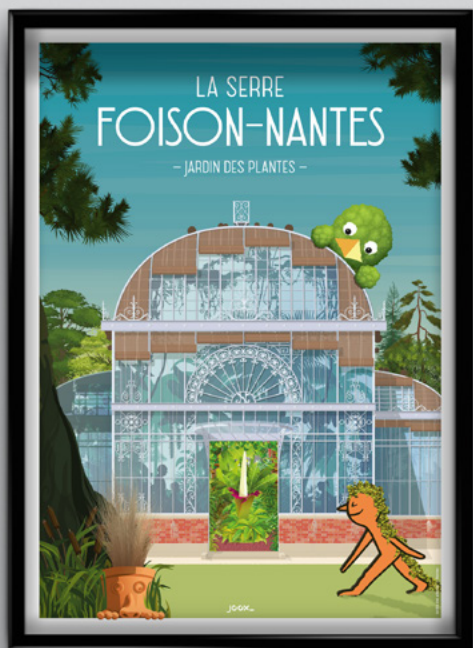


JOOX_

La Jardin des Plantes

—
Saint-Donatien - Malakoff
—

7 hectares de verdure, 3 siècles d'aventures botaniques, plus de 10 000 espèces vivantes, 800 mètres carrés de serres, plus de 50 000 fleurs plantées chaque saison... Construit et entretenu par des mains vertes, le splendide Jardin des Plantes de Nantes figure parmi les quatre grands jardins botaniques de France. Jardin scientifique autant que d'agrément, le Jardin des Plantes est devenu une référence dans le monde entier, notamment pour sa collection de camélias unique en France, pour le phallus de titan (arum de plus de 3 mètre) font du Jardin des Plantes un haut lieu du tourisme nantais, attirant chaque année plus de 2 millions de visiteurs. À chaque éditions du Voyage à Nantes une collaboration ce crée entre un artiste et le Service des Espaces Verts. C'est ainsi que sont nées des oeuvres tel que Le banc géant, Le Dépodépo de Claude Ponti ou encore Filili Viridi de Jean Jullien.



Affiche

Taille S - 30 x 40 cm
Papier satin - 130 g/m²
Référence NTE-JAR1-TS
Prix de vente conseillé - 19 euros

Taille M - 40 x 50 cm
Papier satin - 130g/m²
Référence NTE-JAR1-TM
Prix de vente conseillé - 25 euros

Taille L - 50 x 70 cm
Papier satin - 130g/m²
Référence NTE-JAR1-TL
Prix de vente conseillé - 29 euros

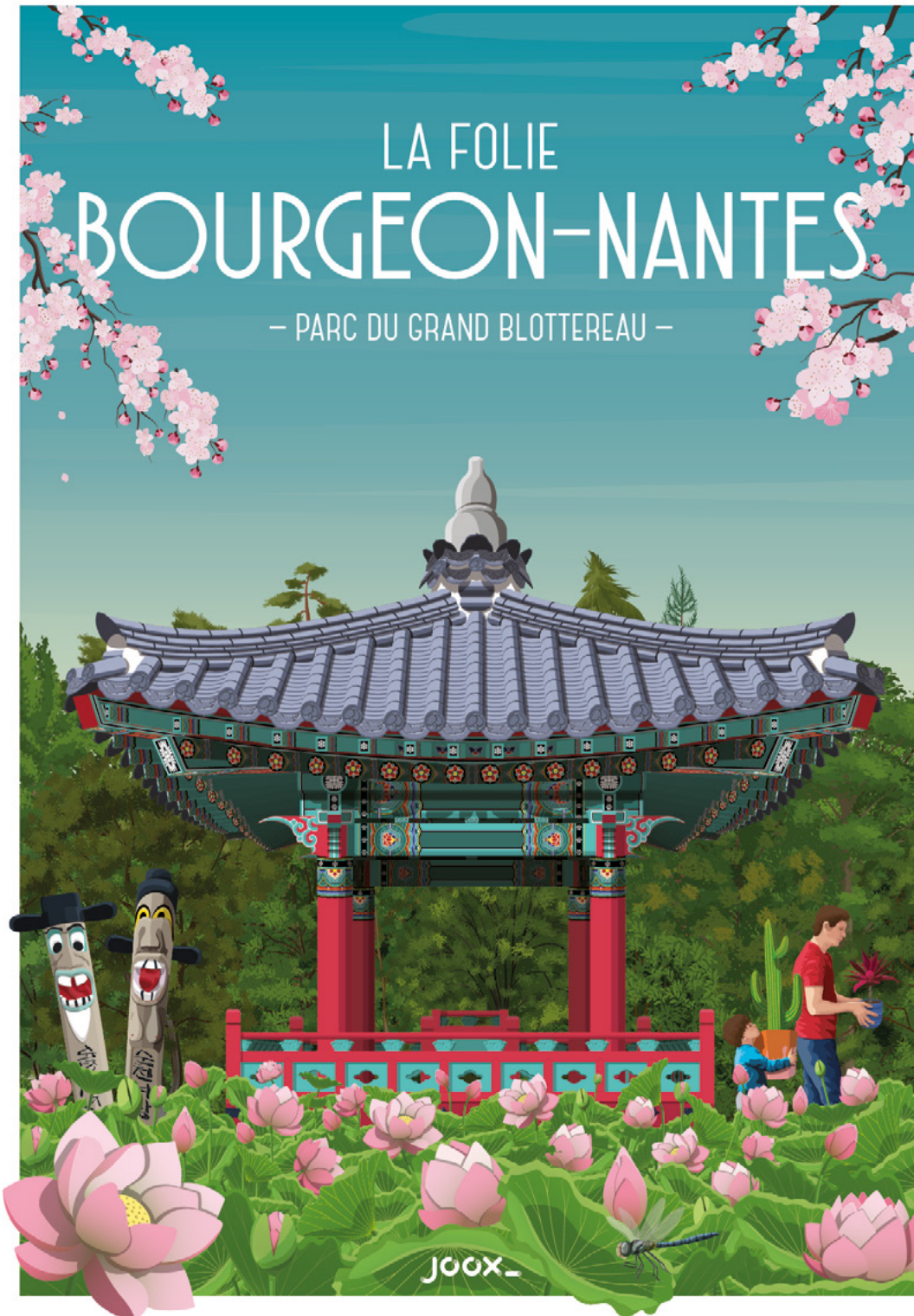


Carte postale

Format A6 - 10,5 x 14,8, cm
Impression numérique en quadrichromie
Papier glacé supérieur - 360g/m²
Référence NTE-JAR1-A6
Prix de vente conseillé - 3 euros

LA FOLIE BOURGEON-NANTES

— PARC DU GRAND BLOTTEREAU —



Le Parc du Grand Blottereau

—
Doulon - Bottière

—
Ce vaste parc de 37 hectares, à l'est de Nantes, réunit dans sa serre tropicale une collection unique en France de plantes exotiques. On peut également y voir un jardin à la française, une rocaille méditerranéenne, une bananeraie mais surtout le plus grand jardin coréen d'Europe, également nommé la « Colline de Suncheon » en hommage à la ville coréenne jumelle de Nantes. Inauguré en 2006 à l'occasion de la Folie des Plantes avec ses totems appelés « jangseung », qui protègent les lieux. Vous y trouverez des ginkgos majestueux, des nénuphars dansants à la surface de l'eau, du thé vert parfumé...

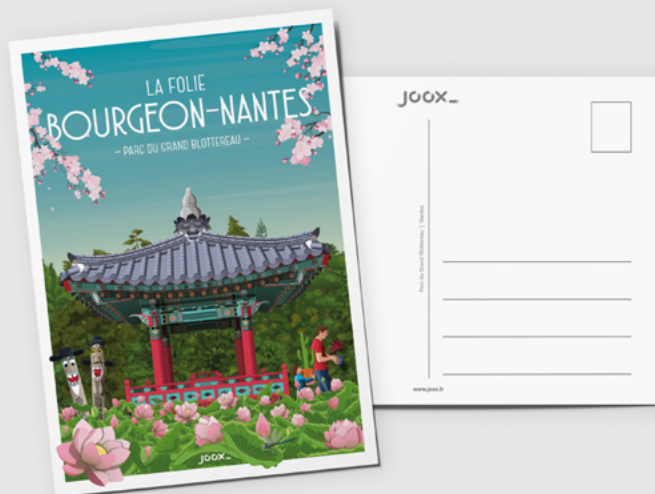


Affiche

Taille S - 30 x 40 cm
Papier satin - 130 g/m²
Référence NTE-JAR2-TS
Prix de vente conseillé - 19 euros

Taille M - 40 x 50 cm
Papier satin - 130g/m²
Référence NTE-JAR2-TM
Prix de vente conseillé - 25 euros

Taille L - 50 x 70 cm
Papier satin - 130g/m²
Référence NTE-JAR2-TL
Prix de vente conseillé - 29 euros



Carte postale

Format A6 - 10,5 x 14,8, cm
Impression numérique en quadrichromie
Papier glacé supérieur - 360g/m²
Référence NTE-JAR2-A6
Prix de vente conseillé - 3 euros



DES AVENTURES PASSION-NANTES

— LE MUSÉE JULES VERNE —

Le Musée Jules Verne

Chantenay - Butte Saint-Anne

Situé le long de la promenade des Belvédères, ce musée fut créé en 1978 à l'occasion du 150^e anniversaire de la naissance de l'écrivain. Cette grande maison bourgeoise qui l'abrite a été construite en 1872 par Ernest-Marie Buron et rénovée en 2005, année du centenaire de la mort de Jules Verne. Vous allez aller à la rencontre de l'homme et de l'écrivain à travers ses objets de son quotidien, ses bateaux, ses manuscrits, ses illustrations qui permettent de suivre au fur et à mesure l'élaboration des voyages et aventures que nous retrouvons dans ses romans. Cette affiche met en avant la maison de Jules Verne. Elle réunit les histoires écrites depuis Nantes pour des aventures dans le monde entier. Du calamar géant de Vingt Mille Lieues sous les mers, à la montgolfière de Cinq Semaines En Ballon et du Tour du monde en 80 jours. En passant par l'expédition sur la lune De la Terre à la Lune et Autour de la Lune champignon Voyage au centre de la Terre.



Affiche

Taille S - 30 x 40 cm
Papier satin - 130 g/m²
Référence NTE-MUSJ-TS
Prix de vente conseillé - 19 euros

Taille M - 40 x 50 cm
Papier satin - 130g/m²
Référence NTE-MUSJ-TM
Prix de vente conseillé - 25 euros

Taille L - 50 x 70 cm
Papier satin - 130g/m²
Référence NTE-MUSJ-TL
Prix de vente conseillé - 29 euros



Carte postale

Format A6 - 10,5 x 14,8, cm
Impression numérique en quadrichromie
Papier glacé supérieur - 360g/m²
Référence NTE-MUSJ-A6
Prix de vente conseillé - 3 euros

Bon de commande affiches

Affiches vendues par lot de 5 exemplaires, sans cadre. Conditionnement tube en supplément. Prix de vente conseillé 19 euros taille S, 25 euros taille M, 29 euros taille L - Trois affiches offertes (soit environ -6%) à partir de 50 exemplaires d'une même référence achetée. Tarif hors frais de livraison. Délai de livraison de 2 à 3 semaines.

Article	Référence	Prix unitaire	Nombre	Total
Le Jardin des Plantes	NTE-JAR1-TS	7,60€	5 x	
	NTE-JAR1-TM	10 €	5 x	
	NTE-JAR1-TL	11,60 €	5 x	
La Grue Titan	NTE-TITG-TS	7,60€	5 x	
	NTE-TITG-TM	10 €	5 x	
	NTE-TITG-TL	11,60 €	5 x	
Le Parc du Grand Blottreau	NTE-JAR2-TS	7,60€	5 x	
	NTE-JAR2-TM	10 €	5 x	
	NTE-JAR2-TL	11,60 €	5 x	
La Maison Jules Verne	NTE-MUSJ-TS	7,60€	5 x	
	NTE-MUSJ-TM	10 €	5 x	
	NTE-MUSJ-TL	11,60 €	5 x	
Tube carton	AFF-TUBE-UN	0,99 €	x	

Bon de commande cartes postales

Cartes postales vendues par lot de 10 exemplaires, sans enveloppe.
Prix de vente conseillé 3 euros - Dix cartes offertes (soit -10%) à partir de 100 exemplaires d'une même référence achetée.
Tarif hors frais de livraison. Délai de livraison de 2 à 3 semaines.

Article	Référence	Prix unitaire	Nombre	Total
Le Jardin des Plantes	NTE-JAR1-A6	1,20 €	10 x	
La Grue Titan	NTE-TITG-A6	1,20 €	10 x	
Le Parc du Grand Blottereau	NTE-JAR2-A6	1,20 €	10 x	
La Maison Jules Verne	NTE-MUSJ-A6	1,20 €	10 x	

JOOX_

www.joox.fr | contact@joox.fr | 06 47 29 10 49 | 3B allée Yvon Leroy - 44220 COUËRON

